

MADE IN
ITALY



MIAMI

NEW CLOUD

POLARIS

NEW ICARUS

NEW ZODIAC

NEW MIRAGE



Rancati

TESSUTI E ACCESSORI
PER LA NAUTICA

FINTE PELLI

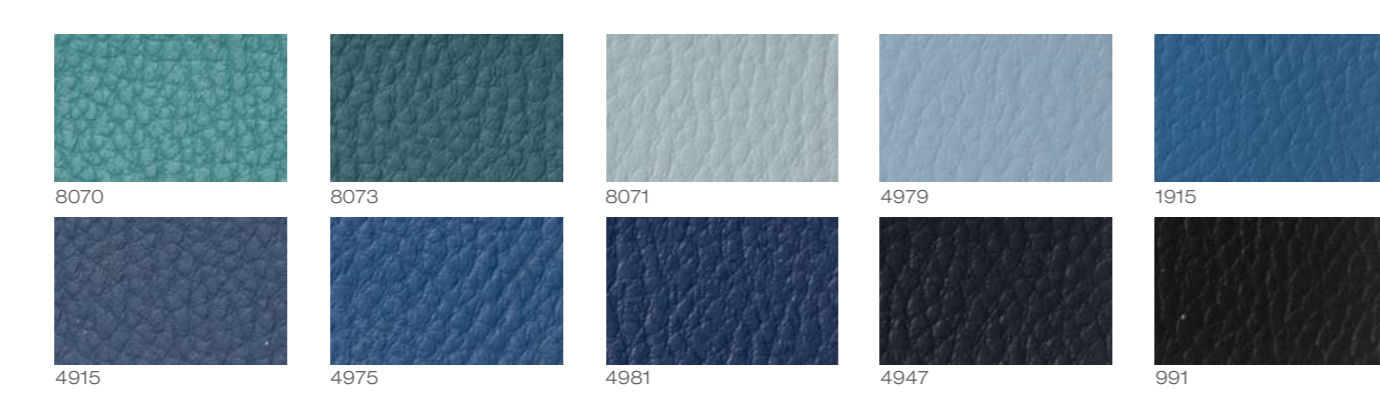
MIAMI



6985



MIAMI



CLOUD



2260



POLARIS with Biocote®



8061



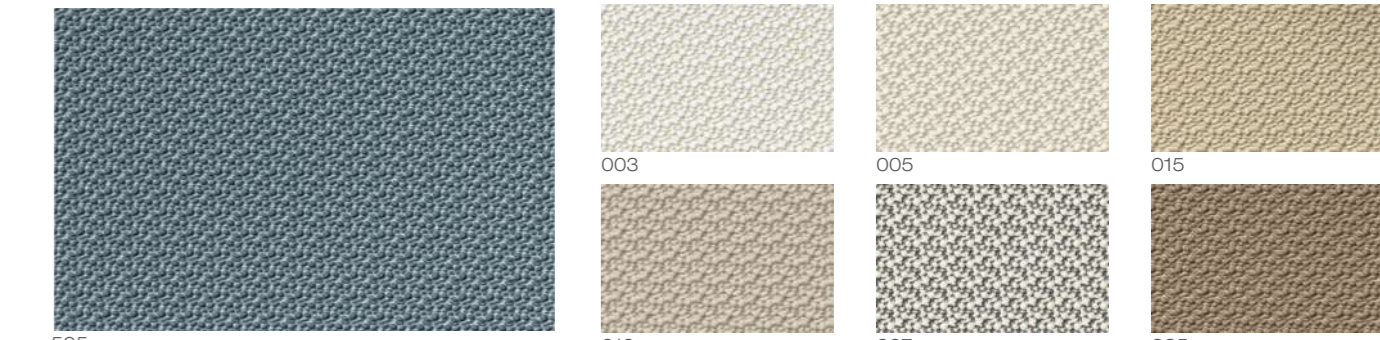
ICARUS



035



ZODIAC



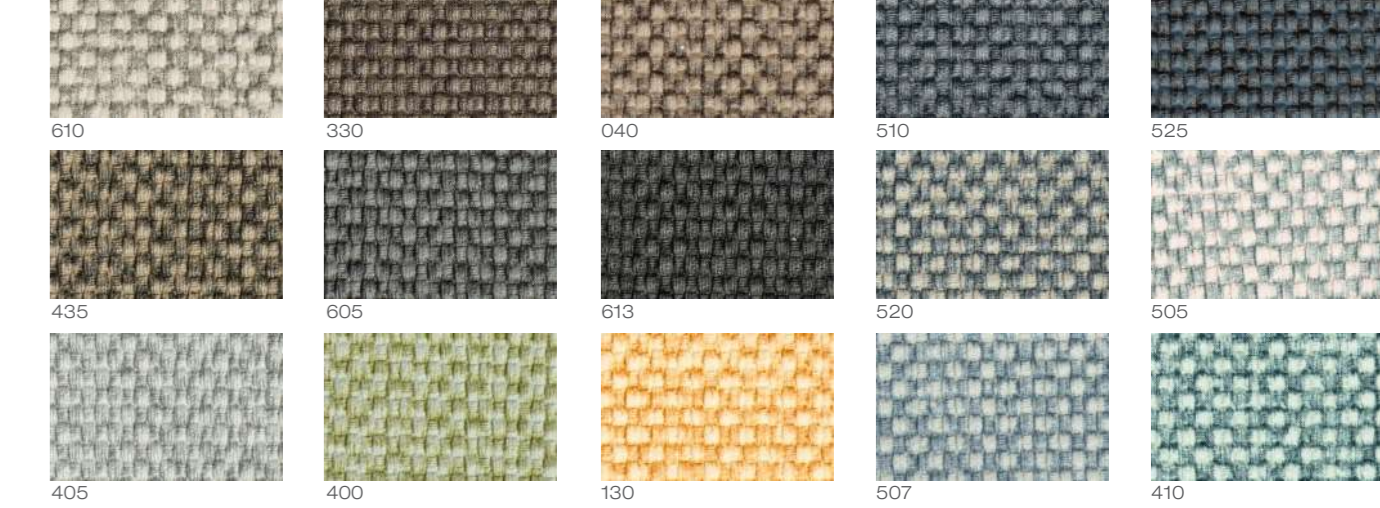
505, 003, 005, 015, 010, 007, 025



MIRAGE



013, 015, 020, 017, 021, 120, 220



SCHEDA TECNICA - *Technical data sheet*

	UNITÁ	NORMA	MIAMI	CLOUD	POLARIS	ICARUS	ZODIAC	MIRAGE
Composizione/ <i>Composition</i>			PVC 87,5% PES 8,1% COT 4,4%	PVC 90,7% PES 8,3%	PVC 90% PES 10%	PVC 90% PES 10%	PVC 90% PES 10%	PVC 90% PES 10%
Peso/ <i>Weight</i>	g/m ²	UNI EN 2286-2:2001	640 ± 50	720 ± 50	700 ± 50	680 ± 50	680 ± 50	750 ± 50
Spessore/ <i>Thickness</i>	mm	UNI EN 2286-3:2001	1,00 ± 0,05	1,10 ± 0,15	1,05 ± 0,10	1,00 ± 0,10	1,00 ± 0,10	1,00 ± 0,10
Altezza Rotoli/ <i>Width</i>	cm	UNI EN 2286-3:2001	138 - 140	138 - 140	138 - 140	138 - 140	138 - 140	138 - 140
Resistenza Trazione <i>Tensile Strength</i>	N	UNI EN ISO 1421 METODO 1	Longitudinale 400 Trasversale 200	Longitudinale 370 Trasversale 180	Longitudinale 400 Trasversale 150	Longitudinale 600 Trasversale 400	Longitudinale 600 Trasversale 400	Longitudinale 450 Trasversale 300
Allungamento Rottura <i>Ultimate Elongation</i>	%	UNI EN ISO 1421 METODO 1	Longitudinale 40 Trasversale 120	Longitudinale 30 Trasversale 230	Longitudinale 150 Trasversale 200	Longitudinale 50 Trasversale 110	Longitudinale 50 Trasversale 110	Longitudinale 60 Trasversale 140
Resistenza alla Lacerazione <i>Tear Strength</i>	N	UNI EN ISO 4674-1: 2005 Metodo B	Longitudinale 64 Trasversale 46	Longitudinale 30 Trasversale 30	Longitudinale 84 Trasversale 70	Longitudinale 50 Trasversale 40	Longitudinale 50 Trasversale 40	Longitudinale 454 Trasversale 30
Resistenza Trazione/ <i>Tensile Strength</i>	Cicli	UNI EN ISO 12947-2:2000	300.000	100.000	100.000	200.000	100.000	100.000
Resistenza alle flessioni ripetute (Metodo Bally) <i>Kink Resistance – Bally Method</i>	Cicli	UNI 4818-13	80.000	80.000	80.000	70.000	60.000	70.000
Solidità del colore alla luce artificiale <i>Colour fastness to artificial light</i>	Scala dei blu	UNI 4818-13	6/7	6/7	6/7	6/7	6/7	6/7
Resistenza al fuoco/ <i>Fire Resistance</i>			IMO MED - Classe 1 IM	IMO MED - Classe 1 IM	IMO MED - Classe 1 IM			Classe 1 IM
Norme di Pulizia	<i>Pulire con tessuto inumidito ed insaponato e sciacquare bene con acqua pulita. Non usare solventi, candeggine e detergenti chimici o spray per lucidare.</i>							
ATTENZIONE	In generale i colori chiari delle fintepelli non possono essere messi a contatto con coloranti non fissati (es. jeans e derivati) onde evitare macchie o aloni che non si possono pulire. Questi valori sono dati a titolo indicativo ed in buona fede e non possono essere considerati in alcun modo vincolanti. L'impiego del prodotto deve essere valutato in base a ciò che si deve realizzare, non si risponde del suo utilizzo per impieghi impropri. Sono ammesse leggere differenze di colore tra lotti diversi.							